



# CERAMALL

## INTERIOR

**C1 adeziv** pentru gresie și faianță pe pereți și pardoseli la interior, la fel și pentru terase acoperite de umiditate pe exterior.

### CERAMALL INTERIOR

Datorită formulei special întărite, amestecul CERAMALL INTERIOR are un nivel înalt de elasticitate și este ideal pentru placarea cu gresie și faianță de dimensiuni mici și medii, sau mozaic în lucrări de interior. Principalele caracteristici distinctive ale amestecului CERAMALL INTERIOR includ: rezistența la variațiile de temperatură, înaltă rezistență la umezeală și menținerea caracteristicilor de lucru la temperaturi extreme de la -10°C până la +350°C. Se potrivește excelent pentru lucrări interioare (baie, bucătărie, living, dormitor, coridor). CERAMALL INTERIOR este un praf de culoare gri, compus din nisip cuarțos, ciment cu adaosuri fracționate și polimeri. Temperatura optimă de aplicare variază de la +5°C la +25°C, evitându-se expunerea directă la razele soarelui.

### CARACTERISTICI

- Aderență ridicată clasa **C1**;
- Alunecare minimă, perfect pentru orice tip de placare;
- Ușor flexibil, ușor de utilizat și în condiții extreme;
- Pentru gresie/faianță de dimensiuni mici și medii.

### DATE TEHNICE:

Nume articol: CERAMALL INTERIOR

Baza materialului: ciment, agregate minerale, nisip cuarț de calitate înaltă.

Clasa de adezivi: C1 conform SR EN 12004-2:2017

Alunecare: maxim 2,5 mm

Aderență inițială prin tracțiune: minim 0,5 N/mm<sup>2</sup>

Aderență prin tracțiune, după imersare în apă: minim 0,5 N / mm<sup>2</sup>

Aderență după îmbătrânire sub acțiunea căldurii: minim 0,5 N / mm<sup>2</sup>

Aderență prin tracțiune după cicluri de îngheț dezgheț: minim 0,5 N / mm<sup>2</sup>

Deformare transversală: 2.5-5 mm

Timp de găleată: cca. 1,5 ore

Timp deschis lipire: aproximativ 20 minute

Temperatură aer/suport la punere în operă: minim +5°C maxim +25°C

Consum: cca. 3 - 4 kg / m<sup>2</sup>

Ambalaj: sac de hârtie rezistentă la umiditate +HPDE.

Livrare: 1200kg ( 48s x 25kg)

Valabilitate: 12 luni de la data producerii înscrisă pe ambalaj, conform directivei 1907/2006/EC și HG 932/2004, la 20°C și 65% umiditate relativă.

Depozitare în spații uscate pe paleți de lemn. Datele tehnice și cele referitoare la consum sunt determinate în condiții standard. În funcție de condițiile de aplicare pot apărea diferențe.



## PREGĂTIREA SUPRAFETEI

Suprafața trebuie să fie dreaptă și curățată meticolos de praf, murdărie, vopsea și pete de grăsime. Se aplică un strat de GRUND CERAMALL UNIVERSAL pe suprafețele dure (beton, fortan, tencuială pe bază de ciment), sau CERAMALL BETON CONTACT pe suprafețele din plăci de ipsos sau blocuri din gaz-beton etc. Plăcile ceramice produse din materiale, care absorb apa (coeficientul de absorbție a apei 0-3%) trebuie obligatoriu introduse într-un vas cu apă pentru aproximativ 5 minute, apoi extrase înainte de utilizare. Placa ceramică sau piatra naturală trebuie să fie ștearsă bine cu un burete umed pentru a îndepărta stratul de grăsime aplicat în fabrică. Adezivul se aplică pe ambele suprafețe: placa ceramică și suprafața pe care este aplicată placa.

## PREPARAREA ADEZIVULUI

Toată cantitatea de amestec destinată preparării se amestecă uniform într-un vas cu apă, folosind un mixer cu turații mici, apoi se lasă pentru 5-10 minute, pentru a obține o masă omogenă, după care se mai amestecă o dată înainte de utilizare.

- Pentru pereți, preparați amestecul în proporția de 0,2 litri de apă la 1 kg de amestec uscat.
- Pentru podea, folosiți 0,25 litri de apă la 1 kg amestec uscat.

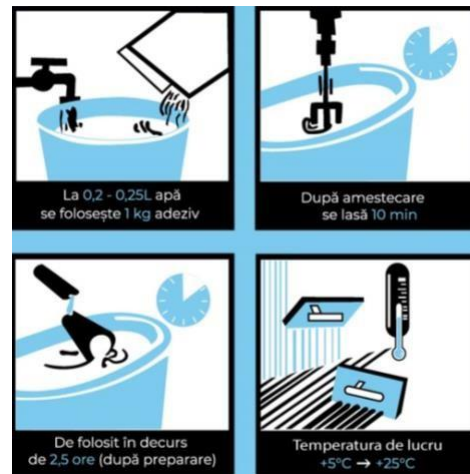
## MODUL DE UTILIZARE

Adezivul se aplică pe suport și se întinde cu o gletieră crestată, astfel încât după plasarea plăcii, aceasta să fie acoperită în proporție de minim 75% pentru montajul pe interior. Placa ceramică se presează ușor prin mișcări circulare. Pentru montajul pe exterior și pentru plăci cu format mare, adezivul va fi aplicat și pe spatele plăcii, astfel încât suprafața să fie acoperită integral. Dacă pe suprafața unde a fost aplicată placa s-a folosit grund sau beton contact, poziția acesteia poate fi ajustată timp de 25-35 de minute după aplicare.

## CONDIȚII DE GARANȚIE

Produsul trebuie păstrat în încăperi cu umiditatea aerului de până la 60%, pe paleți, pentru a evita contactul direct al sacilor cu podeaua, și în saci de tip închis, nedeteriorați. Termenul de valabilitate este de 12 luni de la data producerii, indicată pe sac. Producătorul nu își asumă responsabilitate pentru cazurile excepționale în care nu sunt urmați toți pașii de utilizare indicați anterior.

Produs la comandă specială pentru Gtrade Group SRL, Ceramall SRL, conform standardelor înalte de calitate și cerințelor exclusive. Producător: Orsanstil SRL Republica Moldova or. Orhei, str. Vasile Lupu, 185 Tel.: (+373) 79-422-077



### Important:

- Trebuie avute în vedere măsurile suplimentare de protecție a suprafețelor împotriva deshidratării rapide, intemperiiilor sau înghețului;
- Trebuie evitată expunerea la raze solare directe a suprafețelor în decursul lipirii;
- Respectați informațiile din fișa tehnică de securitate;
- Această fișă tehnică înlocuiește toate versiunile anterioare. Informațiile din această fișă tehnică redau experiența noastră cu acest produs până în prezent. Această fișă tehnică nu eliberează utilizatorul produsului de propria decizie și evaluare inclusiv prin probe, a oportunității utilizării produsului. Produsele ORSANSTIL precum și materiile prime componente sunt monitorizate continuu în laboratoarele proprii pentru calitate constantă. Serviciul nostru de consultanță vă stă la dispoziție pentru întrebări referitoare la aplicarea produsului și demonstrații. Respectați informațiile din fișa tehnică de securitate.